



# CATALOGUE

LOCATION DE MATÉRIEL ET SALLES

FÉDÉRATION **DEUX-SÈVRES**  
la ligue de  
l'enseignement  
un avenir par l'éducation populaire

## **VOTRE PARC DE MATÉRIEL MUTUALISÉ**

Forte de sa vocation fédérative, la Ligue de l'enseignement des Deux-Sèvres vous accompagne dans vos activités quotidiennes sous diverses formes :

- Actions collectives
- Accompagnements individualisés
- Outils de gestion
- Matériel mis à disposition

Le parc de matériel est aussi constitué pour vos besoins et en fonction de vos demandes.

Si vous avez donc des besoins, n'hésitez pas à nous les faire remonter. Nous évaluerons comment nous pouvons y répondre dans une logique de mutualisation entre associations du réseau.

Notre parc de matériel est réservé aux associations affiliées. Seuls les véhicules peuvent aussi être loués à des partenaires non affiliés.

## **INFOS PRATIQUES**

Délais de réservation :

- Au minimum 15 jours avant la manifestation prévue pour le prêt et la location de matériel
- Au minimum 1 mois avant pour la location de véhicule et de salle

Le matériel est à récupérer au siège de la Ligue (52 rue de Pied de Fond, 79000 Niort - 05 49 77 38 74) le jour ouvrable précédant la mise à disposition, et est à restituer au même endroit le jour ouvrable suivant la fin de mise à disposition.

NB : Un autre lieu de mise à disposition (Annexe à Sansais La Garette, Antenne CRDVA de Saint Maixent l'Ecole) peut être convenu sur demande anticipée.

La convention de mise à disposition devra être signée par les deux parties avant la récupération du matériel.

## **CONDITIONS FINANCIÈRES**

Les tarifs relatifs à la mise à disposition sont indiqués sur ce catalogue, en dessous de chaque article.

Un dépôt de garantie est à remettre pour toute mise à disposition, dans le but de couvrir d'éventuelles dégradations.

Le petit matériel présenté sur ce catalogue est uniquement mis à disposition de nos associations affiliées et cela à titre gracieux.

## **ASSURANCES**

L'association est responsable du matériel pendant toute la durée de la mise à disposition.

Elle s'engage donc à souscrire les garanties nécessaires pour couvrir sa responsabilité civile, ainsi que les dommages matériels pouvant résulter de son utilisation.



OUTILS NUMÉRIQUES

CUISINER EN EXTÉRIEUR

PETIT MATÉRIEL

VÉHICULES

SALLES

REPROGRAPHIE

OUTILS DE GESTION



Outils numériques

# Sonorisation FENDER

## CARACTÉRISTIQUES

Puissance enceinte sono : 151 à 300 watts rms

Canaux monos : 3

Canaux stéréo : 1

Connecteur de casque

Contrôle du volume et de la tonalité par canal

Dimensions : 48,cm x 63,5cm x 25,4cm (HxLxI)

Poids : 15,88 kg

Quantité : 1

Micro filaire avec pied



	Prix/jour	Prix/Semaine	Caution
Associations affiliées	2,40€	15€	150€

# VIDEO PROJECTEUR



## CARACTÉRISTIQUES

Technologie LCD

Résolution : 1280 x 800 WXGA

Format 16 : 10

Connectivité : HDMI, VGA, USB

Enceinte intégrée

Quantité : 2

	Prix/jour	Prix/Semaine	Caution
Associations affiliées	5,70€	37€	150€

# ÉCRAN DE PROJECTION PORTABLE



## CARACTÉRISTIQUES

Format d'image 4:3

Taille de l'écran : 163 x 123 cm (64,1 x 48,4  
pouces)

Poids : 8,9 kg

Quantité : 1

	Prix/jour	Prix/Semaine	Caution
Associations affiliées	3,00€	20€	100€



Cuisiner en extérieur

# GRANDE TENTE DE CUISINE

## CARACTÉRISTIQUES

Toile en PVC, garantie imperméable et imputrescible

Grande fenêtre et large ouverture zippée enroulable

Matière ignifugée M2, difficilement inflammable

Couleur : blanc neige

Dimension : 4,35 m x 3 m – Hauteur : 2,30 m

Surface : 13m<sup>2</sup>

Quantité : 1



	Prix/jour	Prix/Semaine	Caution
Associations affiliées	6,90€	45€	150€

# PETITE TENNTE DE CUISINE

## CARACTÉRISTIQUES

Toile en PVC, garantie imperméable et imputrescible

Matière ignifugée M2, difficilement inflammable

Couleur : blanc

Dimension : 2,9 m x 3 m – Hauteur : 2,30 m

Surface : 9m<sup>2</sup>

Quantité : 1



	Prix/jour	Prix/Semaine	Caution
Associations affiliées	5,50€	35€	150€

# TABLE INOX



## CARACTÉRISTIQUES

Largueur : 180 cm

Profondeur : 70 cm

Capacité de charge : 450 kg

Quantité : 1

	Prix/jour	Prix/Semaine	Caution
Associations affiliées	1,15€	8€	100€

# GRANDE PLANCHA A GAZ



## CARACTÉRISTIQUES

Grande surface de cuisson : L89 cm x P39 cm

Temps de chauffe court

Thermostat réglable 70 – 300 °C

Alimentation : Gaz bouteille non fournie

Nombre de brûleurs : 3

Quantité : 1

	Prix/jour	Prix/Semaine	Caution
Associations affiliées	6,00€	40€	150€

# PETITE PLANCHA A GAZ



## CARACTÉRISTIQUES

1 plaque de cuisson

Surface de cuisson : 49,5 cm x 45,4 cm

2 bruleurs 5,65 KW

Poids : 15,3 kg

Quantité : 1

Pour bouteille cube butane (non fournie)

	Prix/jour	Prix/Semaine	Caution
Associations affiliées	3,70€	24€	150€



PETIT MATERIEL

# MATÉRIEL MIS A DISPOSITION

- 1 Trépied gaz
- 2 Grandes marmites
- 35 assiettes
- 5 Jerricans
- 200 gobelets en plastique (35cl)
- 4 poubelles de tri sélectif
- 4 bancs pliables
- 3 rallonges électriques
- 15 grilles d'exposition
- 20 chaises



VÉHICULES

# RENAULT TRAFIC



## CARACTÉRISTIQUES

Type : Minibus

Places : 9

Portes : 4

État du véhicule : moyen

	De 0 à 500 km	Au-delà de 500 km
Associations affiliées	40€ / jour	+ 5€ par tranche de 250 km supplémentaires
Associations non affiliées	60€ / jour	+ 5€ par tranche de 250 km supplémentaires

# DACIA LODGY



## CARACTÉRISTIQUES

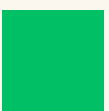
Type : Voiture

Places : 7

Portes : 5

État du véhicule : très bon

	De 0 à 500 km	Au-delà de 500 km
Associations affiliées	40€ / jour	+ 5€ par tranche de 250 km supplémentaires
Associations non affiliées	60€ / jour	+ 5€ par tranche de 250 km supplémentaires



SALLES

# DES SALLES DE RÉUNION

*Adresse : 52 rue pied de fond, 79000 Niort*

## **CARACTÉRISTIQUES**

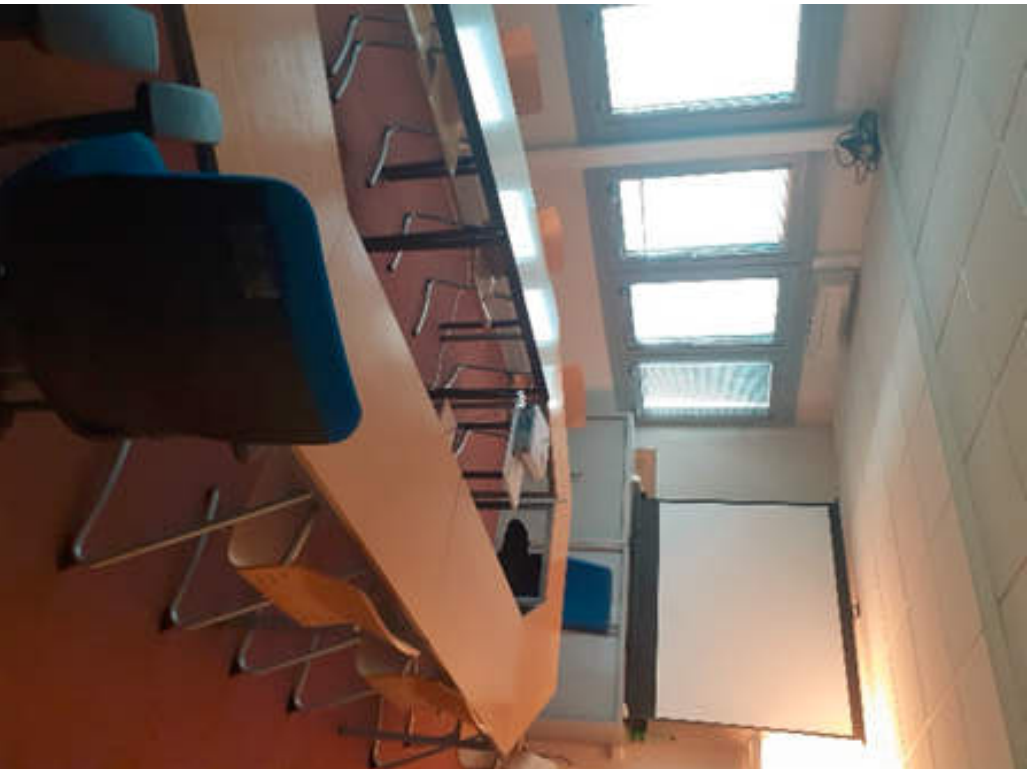
Salles adaptées pour :

- réunion
- formation
- visioconférence / rendez-vous

Équipements : vidéoprojecteur, écran de projection, paperboard, tables, chaises

Capacités : 3 à 20 personnes

Location gratuite pour les associations affiliées



# L'ANNEXE, CHATELET

*Adresse : Sansais - La Garette- Marais Poitevin*

## **CARACTÉRISTIQUES DU REZ-DE-CHAUSSÉE**

Grande salle polyvalente

Équipements : vidéoprojecteur, écran de projection, tables, chaises, un kit convivialité (Bouilloire, cafetière, gobelets, couverts)

Capacité : environ 60 personnes

A l'extérieur : un espace clos et arboré

Location gratuite pour les associations affiliées



# L'ANNEXE, CHATELET

*Salle du Châtelet à la Garette (Marais Poitevin)*

*Adresse : 78 ter rue des gravées, 79270 sansais*

## **CARACTÉRISTIQUES À L'ÉTAGE**

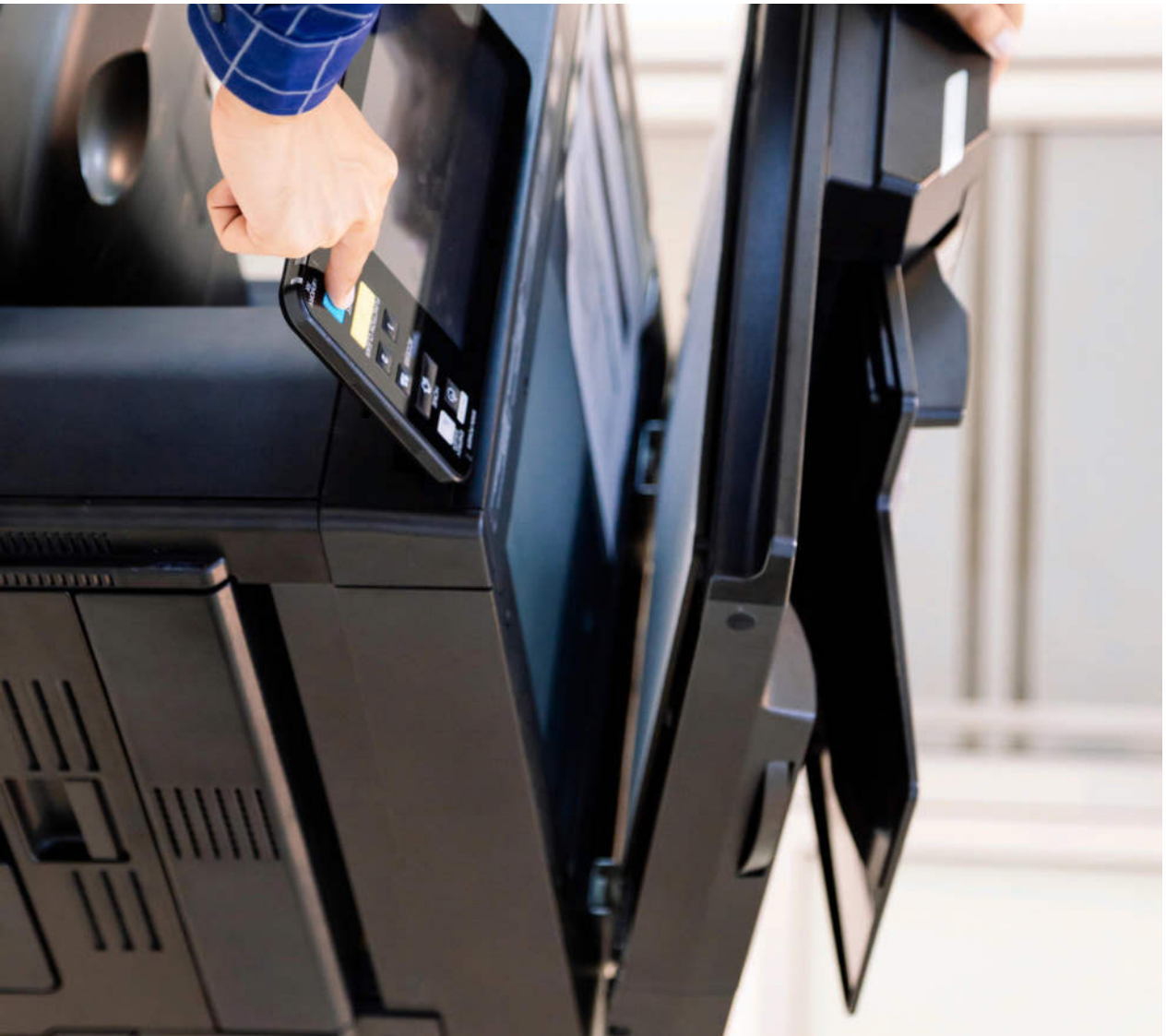
Une salle de 10m<sup>2</sup>, idéal pour une loge d'artiste, un coin calme pour vos événements, des rendez-vous.

Comprenant : tables, chaises, bureau, espace de rangement, un coin détente.

Capacité : environ 5 personnes.

Une salle cuisine comprenant un point d'eau, un frigo, une table et des rangements.





REPROGRAPHIE

# SERVICE DE REPROGRAPHIE

Matériel à disposition :

- Copieur
- Massicot
- Plastifieuse

Travaux d'impression réalisés :

Le copieur permet l'impression et la photocopie de documents en :

- Monochrome, en recto ou recto-verso ou au format livret (pli central).
- En couleur, en recto ou recto verso ou au format livret (pli central).
- Format de sortie en A3, A4, A5 et A6, en 80g ou 160g.

# TARIF

	<b>Format A4, A5, A6 en 80g</b> Prix unitaire	<b>Format A4, A5, A6 en 160g</b> Prix unitaire	<b>Format A3 en 80g</b> Prix unitaire
<b>Copie recto</b>	0,10€	0,13€	0,13€
<b>Copie recto/verso</b>	0,19€	0,22€	0,22€
<b>Copie couleur recto</b>	0,15€	0,18€	0,19€
<b>Copie couleur recto/verso</b>	0,31€	0,33€	0,34€
<b>Plastification</b>	0,14€	0,14€	0,24€



OUTILS DE GESTION

# OUTILS DE GESTION

## **Basicompta**

Logiciel en ligne pour tenir sa comptabilité de manière intuitive, aux normes administratives et sécurisée !  
55€ par an tout compris – 1ère année offerte



## **Impact Emploi**

La Ligue de l'enseignement est Tiers de confiance de l'Urssaf, elle peut donc réaliser les bulletins de salaire de vos salariés pour votre compte et vous accompagner dans vos fonctions d'employeur

- Ouverture du dossier salarié : 15€
- Bulletin de paie : 13€

**Laique et indépendante, la Ligue de l'enseignement réunit des hommes et des femmes qui agissent au quotidien pour faire vivre la citoyenneté en favorisant l'accès de tous à l'éducation, la culture, les loisirs ou le sport.**



Caroline Llorens

05 49 77 38 74 / 06 99 08 03 22

caroline.llorens@laligue79.org

.....

Ligue de l'enseignement des Deux-Sèvres

52 rue de Pied de fond

79000 NIOIRT

[www.laligue79.org](http://www.laligue79.org)



TOUTES LES RESSOURCES  
POUR LA VIE ASSO

